



# APPEL À CANDIDATURES

## Le désordre amoureux

01 -25 FEVRIER 2017

Exposition collective

DEADLINE 13.01.2017

**L'Amour n'est pas un fleuve tranquille... Le petit dieu aveugle et irresponsable ne respecte ni n'épargne personne. Il ébranle les plus solides rochers!**

Quelques vers de Racine tirés de sa pièce : **Andromaque** ; Le roi Pyhrrus, vainqueur de Troie est amoureux de sa belle captive et son esclave, Andromaque, la veuve d'Hector. Elle est à sa merci mais qu'il soit à ses pieds, ou qu' il la menace, Andromaque ne veut rien savoir, hélas ! **Alors qui est l'esclave et qui le maître ?**

Et elle dit ces superbes vers :

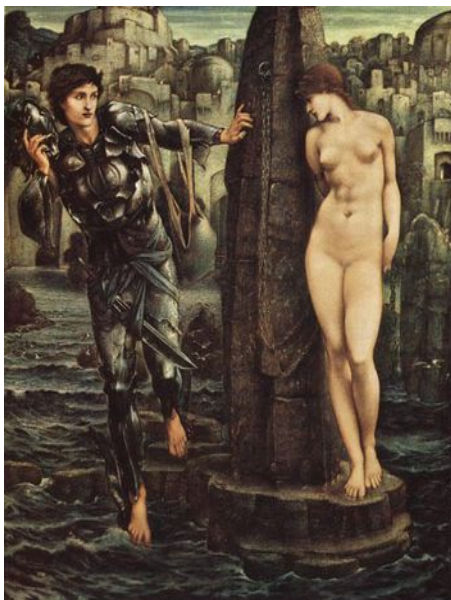
« Seigneur que faites-vous et que dira la Grèce ?

Faut-il qu'un si grand cœur montre tant de faiblesse,

Voulez-vous qu'un dessein si beau, si généreux,

Passé pour le transport d'un cœur amoureux ? ». Andromaque de Racine

*Sur une idée originale de Bernard Muller*



« The Rock of Doom » d'Edward Burne-Jones 1885

En partenariat avec



## PRÉSENTATION DE L'EXPOSITION

# Le désordre amoureux

*L'appel à candidatures s'adresse à tous les artistes qui pratiquent le libertinage photographique, la ruse numérique, les polissonneries picturales, le désordre sculptural, la passion du collage, le jeu des techniques...*



1



2

3



4

5





6



7

1. *Le Verrou* de Jean-Honoré Fragonard 1776-1779
2. *Nan one month after being battered*, (*Autoportrait*) Photographie de Nan Goldin 1984
3. *Le réveil* de Gustave Courbet 1870
4. *Roger délivrant Angélique* de Jean-Dominique Ingres 1819
5. *L'Enlèvement d'Europe* par Véronèse 1585
6. *Seven in bed* de Louise Bourgeois 2001
7. *Couple faisant l'amour sous les draps* de Charles Matton(1931-2008)

---

■ CONTACT :

Beatrix Loos  
Chargée de communication  
T +33 (0)3 69 74 73 73  
Mercredi, jeudi, vendredi : 15h-19h  
Samedi : 14h-19h  
contact@galerieartcourse.com



## CONDITIONS DE PARTICIPATION

### Présence de l'artiste

La présence de l'artiste est souhaitée lors du vernissage le mercredi 01 février 2017.

La Galerie Art 'Course décline toute responsabilité en cas de perte, de vol ou de dommage quels qu'ils soient.

### Frais de participation

Les frais de participation s'élèvent à 80 € pour quatre semaines d'exposition. En cas de sélection, tout candidat retenu devra adhérer à l'Association du Corbeau, le montant de l'adhésion s'élevant à 35 €.

Deux mètres linaires seront consacrés à chaque artiste et plus s'il y a des « installations » ou sculptures.

Les déplacements, l'hébergement et le transport des créations sont à la charge de l'artiste.

### Commission sur les ventes

La galerie retiendra une commission de 25% sur le montant des ventes.

### La Galerie s'engage à :

- assurer la scénographie et le montage de l'exposition.
- organiser le vernissage
- se charger de la communication de l'événement : confection et diffusion de 2500 flyers, e-mailing, affichage sur les sites culturels ainsi que sur le site Internet et les réseaux sociaux gérés par la galerie, envoi d'un dossier de presse

## DOSSIER DE CANDIDATURE

Tout dossier de candidature doit comporter :

**1) Des visuels HD 300 dpi en format jpg des créations que vous souhaitez exposer.**

(prenom\_nom\_nom de la creation.jpg)

**Vous pouvez aussi soumettre un projet et nous envoyer un croquis de l'œuvre à réaliser**

**2) Un descriptif des créations indiquant les prix de vente public** (prenom\_nom\_descriptif.pdf)

**3) Un curriculum vitae** (prenom\_nom\_CV.pdf)

**4) Un portfolio** (prenom\_nom\_portfolio.pdf) **et l'adresse de votre site Internet (le cas échéant)**

**5) Une présentation de votre démarche créative (800-1000 caractères environ)**

(prenom\_nom\_demarche.odt ou doc)

Le dossier de candidature doit être envoyé par e-mail à la galerie (contact@galerieartcourse.com).

***Tout dossier incomplet ne sera pas pris en compte.***

## DATE LIMITE DE CANDIDATURE ET SÉLECTION

**L'appel à candidatures est ouvert jusqu'au vendredi 13 janvier 2017 à minuit.** Les candidatures sont évaluées et les décisions d'admission communiquées au fur et à mesure de la réception des dossiers. La dernière sélection se fera le samedi 14 janvier 2017 (dans la limite des places disponibles). Le comité de sélection n'est pas tenu de motiver sa décision.

En cas de sélection, une convention d'exposition vous sera envoyée. Elle devra nous être retournée en deux exemplaires dûment remplis et signés, accompagnée d'un chèque de 80 € (correspondant aux frais de participation) et d'un chèque de 35 € (correspondant au montant de l'adhésion à l'association) à l'ordre de l'Association du Corbeau.

## EXPOSITION | Dates et horaires d'ouverture

L'exposition aura lieu du **mercredi 01 au samedi 25 février 2017**. La galerie sera ouverte du mercredi au vendredi de 15h à 19h, et le samedi de 14h à 19h.

## EXPOSITION | Vernissage

Le vernissage aura lieu le mercredi 01 février 2017 à partir de 18h.

## EXPOSITION | Montage

Le montage se fera le lundi 30 janvier 2017 de 9h à 14h. Il sera assuré par la galerie qui se réserve le droit de regard sur la mise en scène.

## EXPOSITION | Dépôt des créations

Les artistes retenus devront déposer ou envoyer les créations du 25 au 28 janvier 2017 à la galerie Art 'Course- Association du Corbeau -Myrtille Béal-, 49a rue de la course – 67000 Strasbourg.

La galerie est ouverte du mercredi au vendredi de 15h à 19h et le samedi de 14h à 19h.

## EXPOSITION | Démontage

Le démontage se fera le **samedi 25 février 2017 à partir de 18H30**.

## ■ PRÉSENTATION DE LA GALERIE ART'COURSE

Créée en septembre 2012, la galerie ART'COURSE est un lieu d'échange, de promotion et de diffusion des arts plastiques à Strasbourg. Son but est de mettre à disposition un lieu professionnel et agréable aux artistes souhaitant expérimenter toutes formes de création. L'espace offre la possibilité de montrer de grands formats, des installations et des sculptures, lieu de partage et de rencontre artistique. La galerie ART'COURSE est gérée par l'Association du Corbeau. Située à deux pas du Musée d'Art Moderne et Contemporain de la Ville de Strasbourg, de la gare et du centre-ville, elle est un écrin pour les œuvres. Spacieuse et lumineuse, elle vous invite à venir y découvrir des artistes de qualité.



### ■ Galerie ART'COURSE

Myrtille Béal

*Présidente de l'Association du Corbeau*

49a rue de la Course

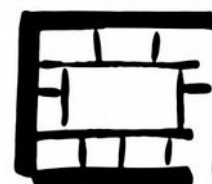
67000 Strasbourg

T +33 (0)3 69 74 73 73

contact@galerieartcourse.com

*Horaires d'ouverture :*

Mercredi, jeudi, vendredi : 15h-19h Samedi : 14h-19h



**ART'COURSE**  
GALERIE ASSOCIATIVE

[www.galerieartcourse.com](http://www.galerieartcourse.com)