



APPEL À CANDIDATURES

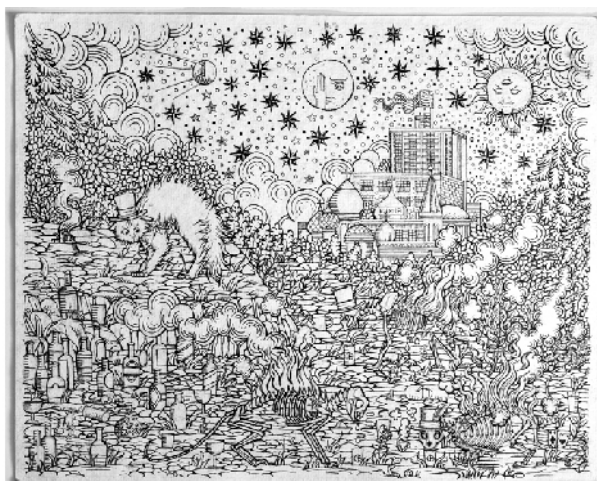
DEADLINE 02.05.2017

Exposition collective

« Autour du dessin contemporain »

Du 31 mai au 24 juin 2017

A l'origine, le terme dessin s'est écrit *dessein* jusqu'au XVIIIe siècle. Le dessein concerne le projet, la pensée du tableau à venir, et ce sont l'esquisse et les premières ébauches qui constituent le dessin. Si jusqu'au XVIIIe siècle, le terme s'est écrit indifféremment *dessein* ou *dessin*, cela témoigne de la dualité qui s'exprime au travers de cette technique, dont l'appropriation du médium est la plus accessible.



AGATHE PITIÉ
Combardus Mortuis, Too much vodka, 2015
Encre de Chine sur papier de chanvre



Lorenzo Mattotti
Solliès, 2014
crayon et pastel

En partenariat avec



«Autour du dessin contemporain»

L'appel à candidatures s'adresse à tous les artistes et créateurs travaillant dans la discipline du dessin, et utilisant les techniques suivantes : crayon, fusain, mine de plomb, encre, pastels secs & gras, stylo bille..

L'exposition de juin 2017 aura pour thème le dessin contemporain.

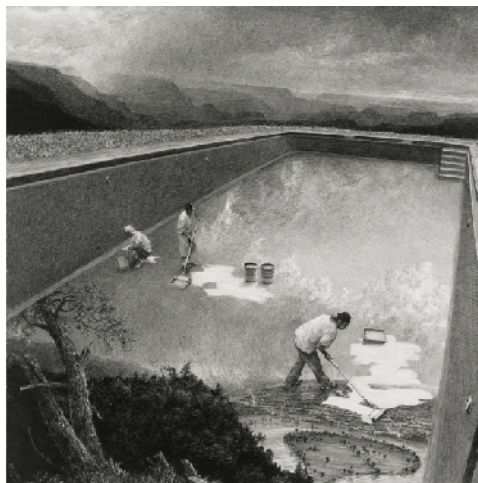
D'un côté, le dessin renvoie à la notion de préparation, d'étude, et de réflexion. Le dessin requiert une certaine précision du geste, parfois quasi-photographique. Il est une histoire réfléchie et élaborée, dont chaque ligne en trace l'image. D'un autre côté, il laisse sa place à la spontanéité. Il s'agit d'un geste instinctif, rapide, voire relevant d'une pulsion. Sa nature peut être multiple : de l'esquisse, à l'œuvre pleinement accomplie, et sa forme peut devenir figurée, abstraite, concrète, imaginaire, narrative, géométrique, lyrique...

Le dessin contemporain se fait l'écho d'une présence duelle : celle de l'artiste qui le signe et celle d'une pensée qu'il illustre. Il est, alors, l'expression de la plus profonde intimité.

Conception de l'appel à candidatures : Julie Menotti, étudiante en Histoire de l'Art, stagiaire à la Galerie Art'Course du 24 juin au 30 juillet 2016.



Robert Zandvliet
Untitled, 2014-2015
Tempéra sur papier japonais



Ethan Murrow
The Clock, 2015
graphite sur papier

■ CONTACT :

Beatrix Loos
Chargée de communication
T +33 (0)3 69 74 73 73
Mercredi, jeudi, vendredi : 15h-19h
Samedi : 14h-19h
contact@galerieartcourse.com

CONDITIONS DE PARTICIPATION

Présence du créateur

La présence de l'artiste est souhaitée lors du vernissage le 31 mai 2017

La Galerie Art 'Course décline toute responsabilité en cas de perte, de vol ou de dommage quels qu'ils soient.

Frais de participation

Les frais de participation s'élèvent à 80 euros pour quatre semaines d'exposition. En cas de sélection, tout candidat retenu devra adhérer à l'Association du Corbeau, le montant de l'adhésion s'élevant à 35 €.

Deux mètres linéaires seront consacrés à chaque artiste et plus s'il y a des sculpteurs.

Les déplacements, l'hébergement et le transport des créations sont à la charge du créateur.

Commission sur les ventes

La galerie retiendra une commission de 25% sur le montant des ventes.

La Galerie s'engage à :

- assurer la scénographie et le montage de l'exposition.
- organiser le vernissage
- se charger de la communication de l'événement : confection et diffusion de 2500 flyers, e-mailing, affichage sur les sites culturels ainsi que sur le site Internet et les réseaux sociaux gérés par la galerie, envoi d'un dossier de presse

DOSSIER DE CANDIDATURE

Tout dossier de candidature doit comporter :

1) Des visuels HD 300 dpi en format jpg des œuvres que vous souhaitez exposer.

(prenom_nom_nom de la creation.jpg)

2) Un texte sur le travail présenté en lien avec le thème de l'exposition

3) Prix de vente public des œuvres proposées (prenom_nom_descriptif.pdf)

4) Un curriculum vitae (prenom_nom_CV.pdf)

5) Une présentation de votre démarche créative (800-1000 caractères environ)

(prenom_nom_demarche.odt ou doc)

6) Un portfolio (prenom_nom_portfolio.pdf) **(facultatif)**

7) L'adresse de votre site Internet (facultatif)

Le dossier de candidature doit être envoyé par e-mail à la galerie (contact@galerieartcourse.com).

Tout dossier incomplet ne sera pas pris en compte.

DATE LIMITE DE CANDIDATURE ET SÉLECTION

L'appel à candidatures est ouvert jusqu'au mardi 2 mai à minuit. Les candidatures sont évaluées et les décisions d'admission communiquées après la sélection qui se fera le 3 mai 2017. Le comité de sélection n'est pas tenu de motiver sa décision.

En cas de sélection, une convention d'exposition vous sera envoyée. Elle devra nous être retournée en deux exemplaires dûment remplis et signés, accompagnée d'un chèque de 80€ (correspondant aux frais de participation) et d'un chèque de 35 € (correspondant au montant de l'adhésion à l'association) à l'ordre de l'Association du Corbeau.

EXPOSITION | Dates et horaires d'ouverture

L'exposition aura lieu du mercredi 31 mai au 24 juin 2016. La galerie sera ouverte du mercredi au vendredi de 15h à 19h, et le samedi de 14h à 19h.

EXPOSITION | Vernissage

Le vernissage aura lieu le mercredi 31 mai 2017 à partir de 18h.

EXPOSITION | Montage

Le montage se fera le lundi 29 mai de 9h30 à 12h et de 14h30 à 17h. Il sera assuré par la galerie qui se réserve le droit de regard sur la mise en scène. Vous pouvez être présent lors du montage si vous le souhaitez.

EXPOSITION | Dépôt des créations

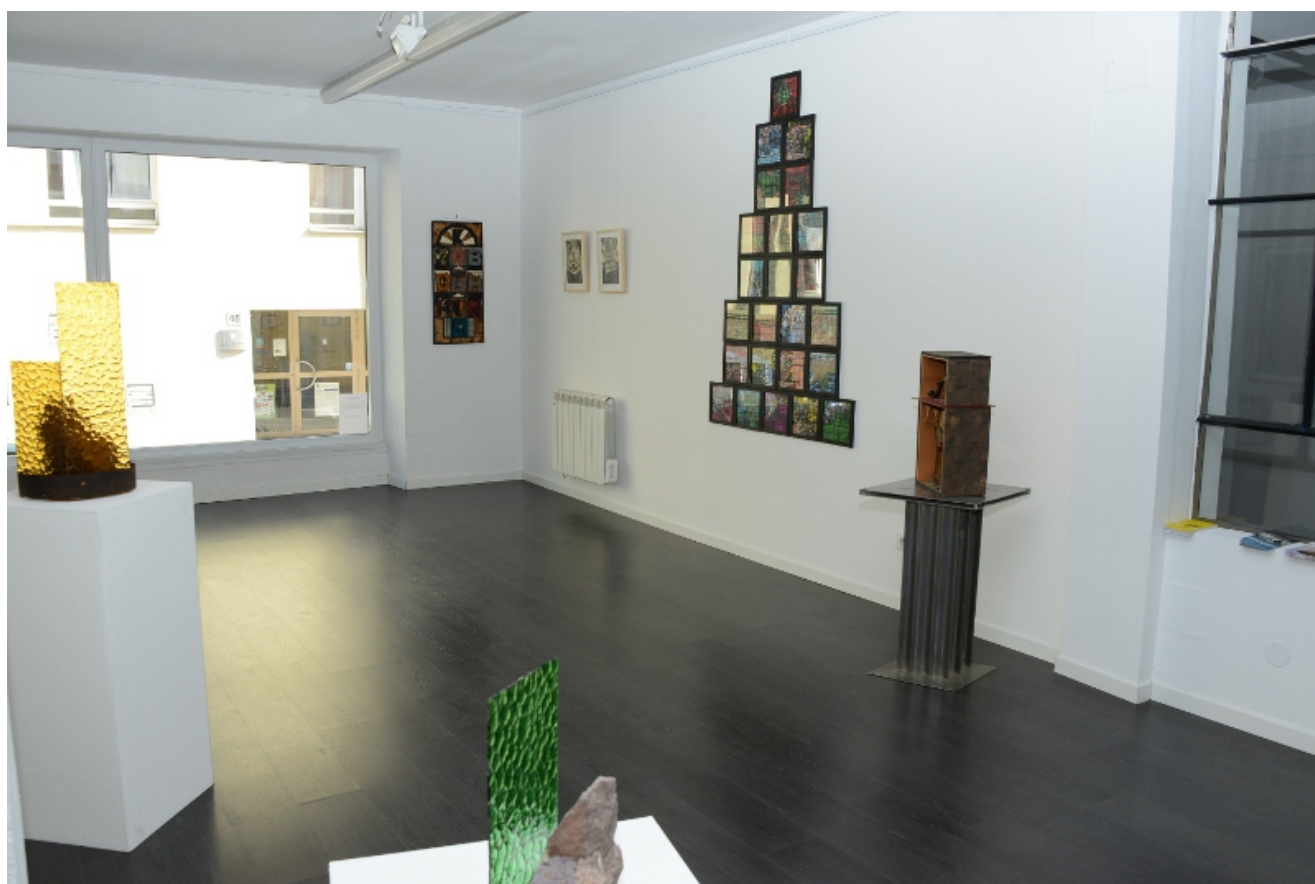
Les artistes retenus devront déposer ou envoyer **les œuvres du 24 au 27 mai 2017** à la galerie Art 'Course, 49a rue de la course – 67000 Strasbourg. La galerie est ouverte du mercredi au vendredi de 15h à 19h et le samedi de 14h à 19h.

EXPOSITION | Démontage

Le démontage se fera le **samedi 24 juin 2017 à partir de 18h.**

■ PRÉSENTATION DE LA GALERIE ART'COURSE

Créée en 2012, la galerie ART'COURSE est un lieu d'échange, de promotion et de diffusion des arts plastiques à Strasbourg. Son but est de mettre à disposition un lieu professionnel et agréable aux artistes souhaitant expérimenter toutes formes de création. L'espace offre la possibilité de montrer de grands formats, des installations et privilégie la présentation de formes nouvelles ou expérimentales. La galerie ART'COURSE est gérée par l'Association du Corbeau. Située à deux pas du Musée d'Art Moderne et Contemporain de la Ville de Strasbourg, de la gare et du centre-ville, elle est un écrin pour les œuvres. Spacieuse et lumineuse, elle vous invite à venir y découvrir des artistes de qualité.



■ Galerie ART'COURSE

Myrtille Béal

Présidente de l'Association du Corbeau

49a rue de la Course

67000 Strasbourg

T +33 (0)3 69 74 73 73

contact@galerieartcourse.com

Horaires d'ouverture :

Mercredi, jeudi, vendredi : 15h-19h

Samedi : 14h-19h



www.galerieartcourse.com