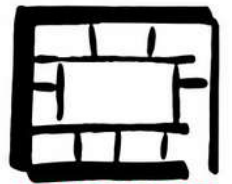
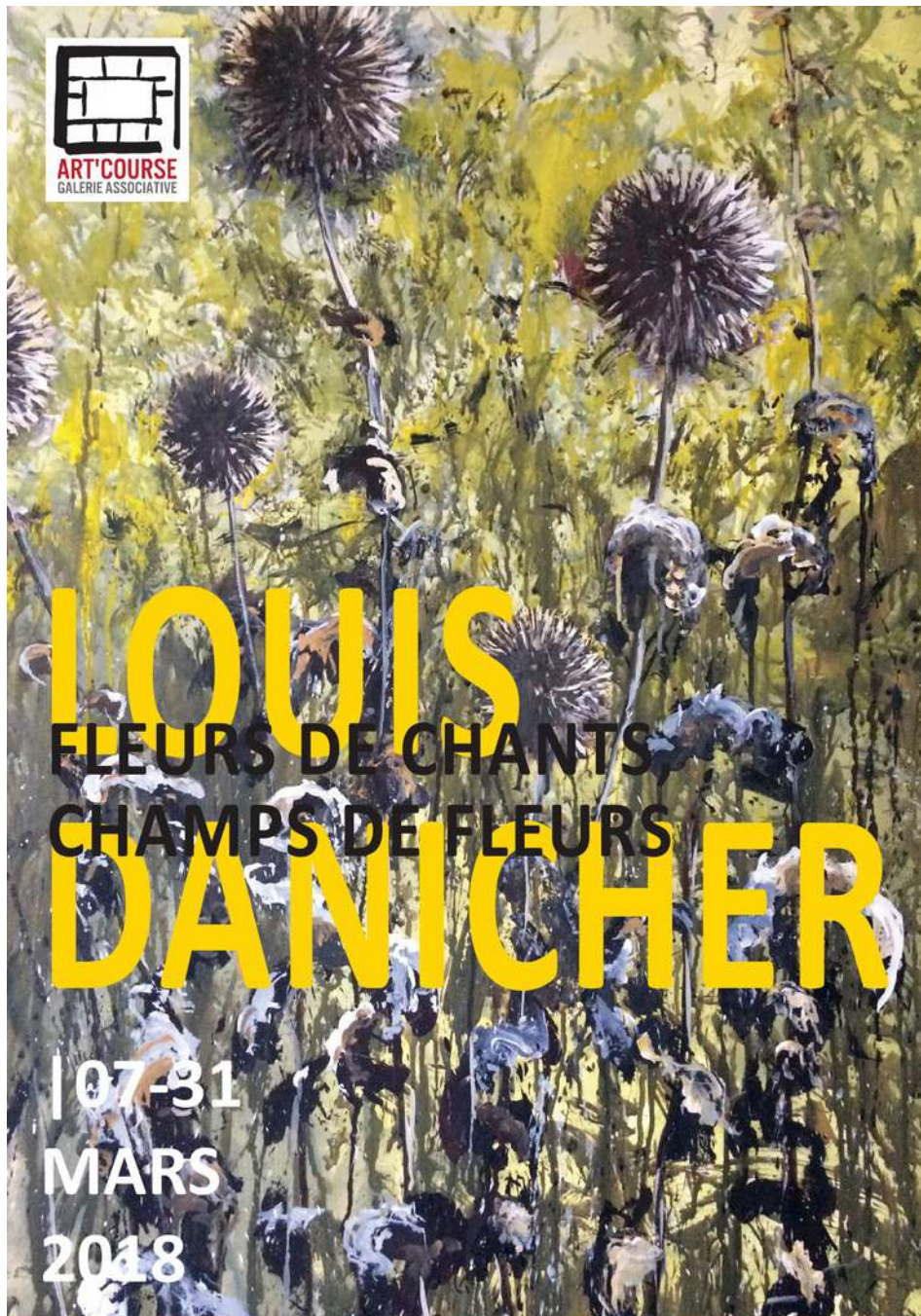




ART'OURSE
GALERIE ASSOCIATIVE



ART'OURSE
GALERIE ASSOCIATIVE



LOUIS
FLEURS DE CHANTS
CHAMPS DE FLEURS
DANICHER

| 07-31
MARS
2018

DOSSIER DE PRESSE

***FLEURS DE CHANTS,
CHAMPS DE FLEURS***

Louis DANICHER

07 – 31 Mars 2018

EXPOSITION PERSONNELLE

« FLEURS DE CHANTS, CHAMPS DE FLEURS »

07 – 31 MARS 2018

GALERIE ART'COURSE

49a rue de la Course

67000 Strasbourg

Mercredi, jeudi, vendredi : 15h – 19h. Samedi : 14h – 19h

Vernissage

Mercredi 07 mars à partir de 18h

Intermède vocal et musical de Irakli Turmanauli

Événement

Samedi 24 mars à 16h visite guidée de l'exposition
animée par Louis Danicher

Couverture : Louis Danicher, Fleurs d'automne, 2018

■ CONTACT PRESSE :

Jessica PREIS *Chargée de communication*

Myrtille BEAL *Présidente de l'Association du Corbeau*

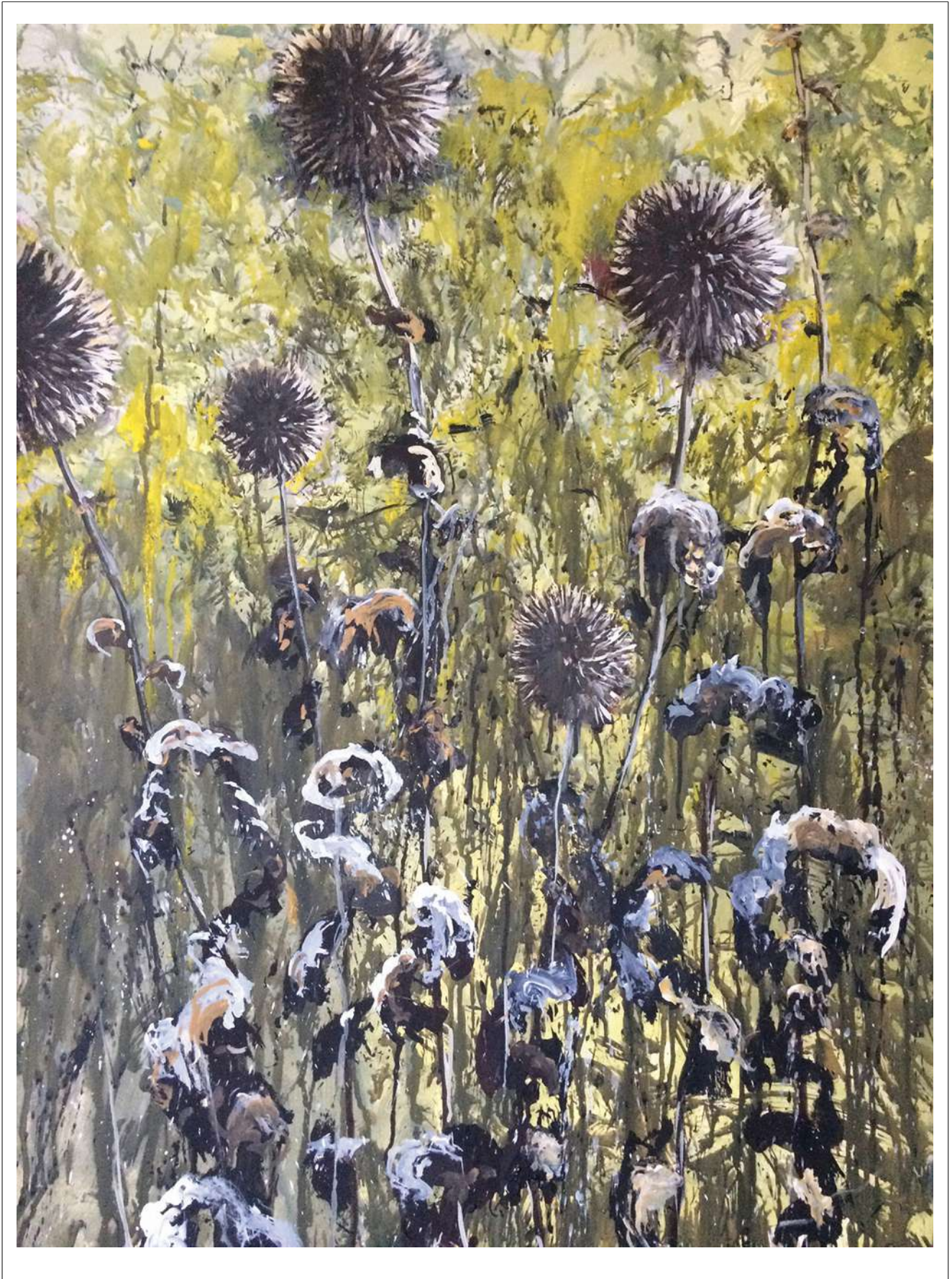
T +33 (0)3 69 74 73 73

Mercredi, jeudi, vendredi 15h-19h

Samedi 14h-19h

contact@galerieartcourse.com





Fleurs d'automne
Acrylique sur papier

■ PRESENTATION DE L'EXPOSITION

« FLEURS DE CHANT, CHAMPS DE FLEURS »

« Depuis la nuit des temps la fleur est associée à notre vie belle, laide, complexe et aussi éphémère.

Si, souvent la fleur est associée à l'expression d'un sentiment, sa couleur joue également un rôle dans le message qu'elle diffuse. Le symbolisme des fleurs grâce à leurs couleurs et leurs variétés accompagne l'homme de sa naissance à sa mort, dans sa vie privée ou vie publique, quelles que soient les époques ou les civilisations. A chaque événement correspond une teinte ; celle-ci est claire dans le cas d'un sentiment discret alors qu'un ton sombre suggère plutôt la tristesse. Enfin, une couleur violente amplifie l'émotion. Fleurs des champs ou fleurs des serres, elles évoquent un large florilège de sentiments. La fleur se retrouve partout aussi bien au pied de la statue de la Vierge dans les églises catholiques que sur les coupes des mosquées, dans les cheveux des belles révolutionnaires que dans les bras des petites filles accueillant les personnalités politiques. Le bouquet offert au premier rendez-vous amoureux en dira autant que les paroles.

Ainsi grâce à ma peinture les fleurs des champs sont transformées en chants, en hymne à la vie. »

Louis Danicher

Louis Danicher présente régulièrement sa peinture lors d'expositions personnelles et collectives. Plusieurs publications de son travail ont été éditées.

Artiste très engagé, il est l'un des membres fondateurs de l'Association *Regards sur l'art contemporain en Alsace*.

Né en 1944 au Thillot (Vosges) , il vit et travaille à Strasbourg.



Champ fleuri
Acrylique sur papier

« Sur le bord du chemin

Et puisque rien n'existe en soi.

Et puisqu'il y a ce que l'on voit et ce que l'on pourrait voir.

Et comme le réel n'est pas la réalité sensible du regard de chacun sur le monde, le propre de l'artiste est peut être de nous donner à voir par delà ce réel.

Saisir un paysage est un moment bref et jamais renouvelable. Le paysage ne se donne pas d'emblée, c'est un en aller vers soi au risque de se perdre pour appréhender le monde.

La mise en œuvre de l'art serait alors de tenter cet autre rapport au monde.

Il faut donc avoir l'esprit un tant soi peu scientifique pour s'attarder à cet inextricable fouillis végétal qui fait la bordure des chemins de terre.

Mais il faut surtout être poète pour donner à ces accotements de la magnificence!

Louis Danicher porte en lui et l'un et l'autre, ce qui le rend parfois déconcertant lorsque dans son travail pictural le poète se joue bien souvent du scientifique ...

Et c'est ce regard poétique qui peut faire surgir des bas-côtés des chemins de campagne et de forêt, des paysages dont la grandeur, la beauté et la force nous ravissent autant qu'ils nous inquiètent.

Certains de ces paysages, ramassés au ras de la terre en contre-plongée vertigineuse, semblent arrachés de ce socle de fragiles graminées pour les ériger vers des cieux plus ou moins cléments tantôt céruléens, tantôt gris mais cependant porteurs d'une attente encore innommée.

D'autres restent dans l'ancrage du sol et dessinent un horizon fermé d'une densité équatoriale où autant de brindilles, d'herbes folles et de ronces s'entrelacent en un barrage labyrinthe, sombre, d'une inquiétante étrangeté dont on ne mesure ni la profondeur, ni l'étendue.

Il y a de l'obscur dans ces paysages quelque en soit la lumière, des zones inexplorées, non pas comme des menaces mais comme des lieux à défricher, des lieux à travailler. Des zones inexplorées de l'âme. Autant Louis Danicher arpente les chemins de terre pour s'éprendre là d'une nuance, ici d'une odeur ou d'un bruissement végétal, autant ses tableaux permettent une pensée en mouvement qui pénètre les œuvres et chemine dans le tumulte silencieux du plus profond de ce qui nous anime. Ses peintures sont une invitation à prendre le temps, une invitation à entrer dans un état de vacance et de silence pour que surgisse la puissance des noces avec le monde.

Mais ces noces ne se font pas sans croiser aux détours des pas la solitude, la mélancolie aussi bien que les peurs ancestrales qui imposent soudain la pensée de notre condition, la pensée de la mort. Un chemin peut être le lieu d'une rencontre capitale.

A ces moments là, regarder l'entour, permet de retrouver suffisamment de lâcher prise, d'humilité et de confiance pour renouer avec l'ivresse de la marche et avec l'adhésion camusienne du « oui » à la vie.

La force étonnante et singulière de ce travail c'est qu'avec un regard posé sur l'infime d'une végétation d'habitude foulée au pied, nous sommes happés dans un tourbillon qui révèle l'immensité d'un tout inconcevable auquel pourtant nous appartenons.

Et pour autant que cela nous effraie, cela nous ravit et nous offre de souscrire à l'instant et de pressentir l'infini. Louis Danicher débarrasse le paysage de l'anecdotique et pose l'homme à sa juste place.

La palette est d'une grande beauté, le geste est très paradoxalement d'une subtile délicatesse mais percute avec la fougue qui présuppose l'extrême acuité d'une pensée toujours en devenir qui ne peut réduire l'entour à ce qui se voit et qui habite totalement ce qu'elle entreprend.

Somme toute, ce n'est pas le paysage que Louis Danicher peint, mais l'émotion qu'il suscite. »

Isabelle Schmitt
2012

■ PRÉSENTATION DE LA GALERIE ART'COURSE

Créée en 2012, la galerie ART'COURSE est un lieu d'échange, de promotion et de diffusion des arts plastiques à Strasbourg. Son but est de mettre à disposition un lieu professionnel et agréable aux artistes souhaitant expérimenter toutes formes de création. L'espace offre la possibilité de montrer de grands formats, des installations et privilégie la présentation de formes nouvelles ou expérimentales. La Galerie ART'COURSE est gérée par l'association du Corbeau. Située à deux pas du Musée d'Art Moderne et Contemporain de la Ville de Strasbourg, de la gare et du centre ville, elle est un écrin pour les œuvres. Spacieuse et lumineuse, elle vous invite à venir y découvrir des artistes de qualité.



■ Galerie ART'COURSE

Myrtille BEAL

Présidente de l'Association du Corbeau

49a rue de la Course

67000 Strasbourg

T +33 (0)3 69 74 73 73

contact@galerieartcourse.com

Horaires d'ouverture :

Mercredi, jeudi, vendredi 15h-19h

Samedi 14h-19h



www.galerieartcourse.com