

# Voyage culturel du 13 octobre 2019

## KARLSRUHE (ALLEMAGNE)

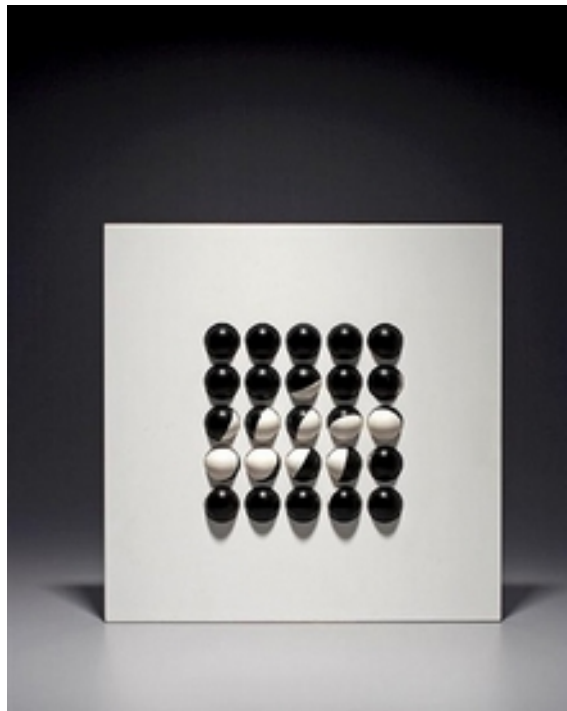
### 1. ZKM | CENTRE D'ART ET DE TECHNOLOGIE DES MÉDIAS KARLSRUHE

#### WRITING THE HISTORY OF THE FUTURE LA COLLECTION DU ZKM

23/02/2019 - 28/03/2021

Dans une compilation exceptionnelle, le ZKM présente les principales œuvres de sa collection unique au monde.

L'exposition retrace les chemins de l'avant-garde et de la néo-avant-garde du 20ème siècle jusqu'à aujourd'hui: de l'art du mouvement – des machines mobiles (cinétique, cybernétique) en passant par les images animées (cinématographie, op Art, vidéo, holographie, installations informatiques) – au spectateur actif (participation, interaction, happening). L'horizon s'étend de la peinture matérielle et des images d'objets variables, des arts mécaniques et magnétiques jusqu'à l'art de la lumière et du son ainsi qu'à la conquête des médias électroniques par les arts. L'exposition surprend avec un récit alternatif de l'histoire de l'art et des médias après 1945.



© Paul Talman, Black and White

## 2. STAATLICHE KUNSTHALLE KARLSRUHE

### HANS BALDUNG GRIEN

### GRANDE EXPOSITION D'ÉTAT DU BADE-WURTEMBERG

**30/11/2019 - 08/03/2020**

Il était l'un des artistes les plus singuliers du XVI<sup>e</sup> siècle: Hans Baldung, dit Grien (1484/85 - 1545). Interprète original de la tradition et inventeur de nouveaux thèmes picturaux, Baldung a créé des peintures de dévotion intimes, des retables imposants, des allégories sensuelles et des nus, des scènes de sorcellerie drastiques, des images de pensées humanistes et des portraits saisissants. Il a contré les profonds bouleversements de son époque avec un travail très individuel, souvent excentrique et toujours fascinant, qui, outre des peintures sur panneaux expressives sur le plan coloriste, comprend des dessins virtuoses et de puissantes gravures sur bois.

La Staatliche Kunsthalle Karlsruhe rend hommage, lors de la Grande exposition du Bade-Wurtemberg, à l'œuvre de cet artiste extraordinaire de la Renaissance, peu connu du grand public. Après la première et jusqu'ici la seule rétrospective de son travail, qui a également été montrée à la Karlsruhe Kunsthalle en 1959, 60 ans plus tard, Baldung fut redécouvert et réévalué à la lumière des questions de recherche actuelles.

La fusion des importantes collections de Karlsruhe avec des emprunts internationaux de premier ordre a pour but de présenter le travail de l'artiste de la manière la plus complète possible.



© Hans Baldung Grien, Adam & Eve

## Conditions

Maximum 16 personnes, pas de minimum. Le voyage est assuré par Myrtille Béal et Mécheri Miloud.

Temps prévu pour le repas 1h (repas tiré du sac pour ceux qui le souhaitent), voyages-en minibus.

Tarif 40€ pour les membres, 45 € pour les non membres – chèque à l'ordre de l'Association du Corbeau. L'adhésion est de 35€, de 50€ pour les couples. A l'aide du museumpass , il vous est possible d'accéder à plus de 300 musées, châteaux et jardins en France, Allemagne et Suisse. Les personnes qui ne détiennent pas le museumpass devront payer l'entrée des musées.

## Horaires

Départ à 8h30 place de l'Université à Strasbourg

Retour vers 19h15 place de l'Université Informations et réservations au 03.69.74.73.73 ou [assocducorbeau@gmail.com](mailto:assocducorbeau@gmail.com)

Réponse souhaitée avant le 15 septembre 2019. En cas d'annulation, il sera retenu une somme forfaitaire de 10€ par personne. Si l'annulation intervient quinze jours avant le départ, il sera retenu 25% du montant global du forfait. Entre quatorze jours et deux jours avant le départ, il sera retenu 50% du montant global du forfait. Moins de deux jours avant le départ, il sera retenu 100% du montant global du forfait. En cas de non présentation aux heures et lieux mentionnés dans le programme, aucun remboursement ne pourra être réclamé.